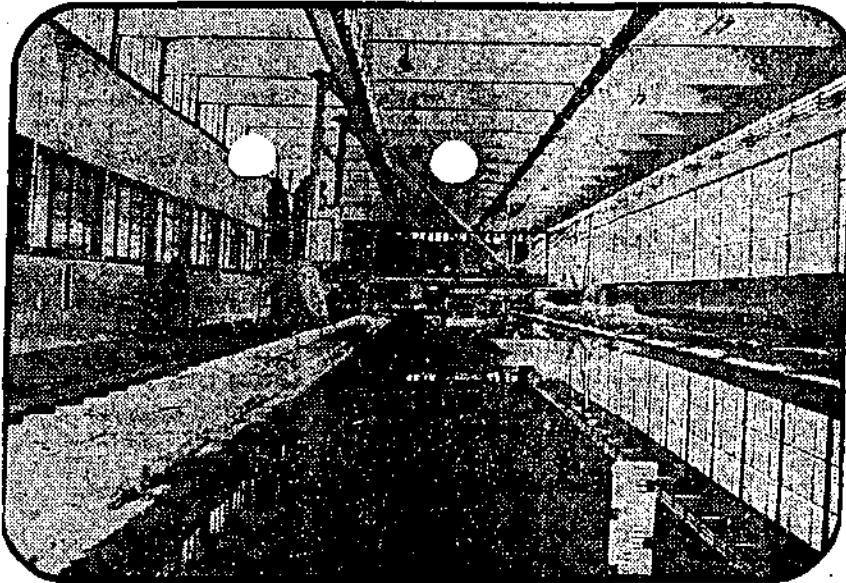


الصورة في مزارع الأمن الغذائي

التي دعا الرئيس السادات أعضاء مجلس
الشعب لرؤيتها على الطبيعة في الاسماعيلية



● محصول الاراضي الجديدة من البطاطس يجري امتداده لطرحه في الاسواق ..



● مصنع تعبئة وحفظ الفواكه الذي يجري تركيبه ..



مركز الأهرام للتنظيم وتكنولوجيا المعلومات

في خطابه الأخير . . دعا الرئيس أنور السادات أعضاء مجلس الشعب باعتبارهم ممثلي الأمة ليشاهدوا ما يجري من عمل في محافظة الإسماعيلية لخدمة الاقتصاد المصري وتوفير الغذاء للشعب وتنفيذ الثورة الخضراء كنموذج لما يجب أن يكون عليه العمل في محافظات مصر كلها .

- أول مجمع على ٤٠ ألف فدان طرح انتساجه في الاسواق
 - محطة متكاملة لانتاج مليون بجاجة و ١٠ ملايين بيضة سنويا
 - مصانع تعليب الفواكه وبسترة الالبان تقوم بتركيبها الشركات الألمانية
 - زيادة ٧٠٪ في الرقعة الزراعية وتحسين التربة لـ ٤٠ ألف فدان
- ماذا يشهد أعضاء مجلس الشعب ؟ . . وماذا يجري داخل محافظة الإسماعيلية ؟

وقد بدأ بالفعل طرح انتاج المجمع الزراعي في الاسواق وتصديره الى محافظات الجمهورية التي تصانى نقصا في انتاج الخضر والفاكهة ، وامكن زراعة انواع جديدة من الطماطم [موني ميكر] والبطاطس [كينج ادوارد] وهما نوعان تتم زراعتها لأول مرة في محافظة الإسماعيلية بجانب انواع جديدة من اصناف الخضر والفاكهة الاخرى .

نجاح الري بالرشي

ويضيف رئيس المجمع الزراعي الصناعي أنه تم استخدام طريقة الري بالرشي لأول مرة في مصر في اراضي المجمع الزراعية وهي أحدث اساليب الري في العالم وقد اثبتت كفاءتها في زراعات الخضر والفاكهة في المنالم هذا بجانب استخدام أحدث وسائل الميكنة الزراعية وصولا لمساعدة وتزايد الانتاج .

وقد تم بناء ٢٠٢ قري متكاملة الخدمات والمرافق لاسكان عمال المجمع الزراعي الصناعي المكابيل والذين بلغ عددهم حتى الان ٨٥٠٠ عمالا ومهندسا وفنيا

□ أول مجمع صناعي زراعي متكامل : على مساحة ٤٠ الف فدان قرب الإسماعيلية وفي منطقة وادي الملك على الحدود الادارية لمحافظة الشرقية يجري العمل في انشاء أول مجمع صناعي زراعي متكامل يضم عددا من المزارع النموذجية لاصناف الخضر والفاكهة التي تكفي الاستهلاك المحلي والتصدير .

ويقول المهندس عاطف خضر رئيس المجمع الزراعي انه بالنسبة للانتاج الزراعي داخل المجمع فقد تم زراعة ١٠ آلاف و ٢٠٠ فدان بالخضروالفواكه والمحاصيل الشتوية باستخدام أحدث الآلات والمعذات الزراعية وفقا لأحدث اساليب الميكنة الزراعية (٥) وقد أعطى الرئيس إشارة البدء في تنفيذ المشروع في يونيو الماضي وسوف ترتفع المساحة المنزرعة خلال فصل الصيف الى ١٢ ألف فدان ثم تزداد خلال الشتاء القادم الى ١٥ ألف فدان ثم يتم التوسع الزراعي بالتدريج الى أن تغطي المساحة المستهدفة وهي ٤٠ ألف فدان وفقا للخطة المقررة .



مركز الأورام للتنظيم وتكنولوجيا المعلومات

وسوف يزداد عدد هذه القرى حتى
تصل إلى ٩ قرى

٨ محطات للتسمين

أما من الانتاج الحيواني داخل
المجمع فيقول المهندس عاطف انه تم
انشاء ٨ محطات حديثة لتربية
وتسمين الماشية وتم اختيار السلالات
التي سيجرى تسمينها من أشهر
السلالات العالمية من هولندا والنمسا
وألمانيا وهي سلالات تتميز بوفرة
انتاجها من اللحوم والالبان وتبلغ
طاقة تلك المحطات ٦٥٠٠ رأس من
الماشية والاعنام منها ٤ آلاف رأس
من السلالات العالمية و٢٥٠٠ رأس من
الماشية والاعنام المصرية وقد وصل
بالفعل حوالي ١٠٠٠ رأس من السلالات
المستوردة وتصل بقية الصنفه تياها
حتى منتصف أكتوبر القادم .

كما يجرى العمل في انشاء محطة
مكاملة لانتاج الدجاج والبيض بطاقة
تقدرها مليون دجاجة سنويا و١٠
ملايين بيضة سنويا خلال المرحلة
الاولى فيتضاعف انتاج هذه المحطات
خلال السنوات القادمة كما تضم هذه
المحطة مصنعا لانتاج العلف اللازم
للدجاج من ناتج الذبح وجزرا اليا
ونق أحدث النظم العالمية .

كذلك يجرى العمل في تركيب عدد
من مصانع تعليب الفاكهة وانتاج
العصائر وبسترة الالبان وتصنيعها
كذلك اعبال تجفيف الخضروات والفاكهة
وتقوم الشركات العالمية في ألمانيا
بتوريد وتركيب هذه المصانع التي
ينظر الانتهاء من العمل فيها خلال
النصف الاول من عام ١٩٧٩ .

□ □ مشروع انتاج الدواجن
بسرابيوم : وهو المشروع الذي اقامته
شركة الاسماعيليه مصر للدواجن اولى
الشركات التي أمر الرئيس السادات

بانشائها ويشترك في تمويلها رأس
المال العربي والمصري والاجنبي وقد
طرحت اسهمها للاكتتاب العام تنفيذاً
لتوجيهات الرئيس حتى يتحقق هدف
اشراك الشعب في انشاء وإدارة
الشركات

ويضم المشروع الذي اقيم بمنطقة
الثغرة هند قرية سرايوم برأسمال
قدره ١٠ ملايين دولار لانتاج ٢٠ مليون
دجاجة ويضم المشروع ٢٠ محطة
لانتاج الدواجن وتربيتها تم تشغيل ٨
محطات منها بطاقة ٢ مليون دجاجة
سنويا وقد افتتح الرئيس اول هذه
المحطات في اعياد افتتاح القناة
في العام الماضي وتم طرح انتاج
الشركة في الاسواق لأول مرة في
أكتوبر الماضي بمعدل ٦٠ الف دجاجة
شهريا واسهم ذلك في تغطية
احتياجات منطقة القناة والمحافظات
المجاورة من الدجاج والبيض .

كما يضم المشروع مجزرا اليا
حديثا تم تشييده بالفعل ومصنعا
لانتاج العلف من ناتج الذبح وكما
يقول الدكتور محمد الخشن رئيس
المشروع ان السلالات التي يجرى
تربيتها وانتاجها تم اختيارها من
أشهر سلالات الدجاج في العالم وقد
دومي ملامتها للبيئة المصرية لضمان
سلامة ووفرة الانتاج .

□ □ مشروعات تحسين التربة
وزيادة الرقعة الزراعية بالاسماعيليه:
ومن أهم المشروعات التي تشملها
الزيارة الميدانية لاهضاء مجلس
الشعب مشروعات زيادة وتحسين
التربة الزراعية لمحافظة الاسماعيليه
تنفيذا لتوجيهات الرئيس أنور السادات
في أغسطس الماضي بتحويل
الاسماعيليه الى مزرعة للخضر
والفاكهة لتحقيق الامن الغذائي
لمحافظات مصر .



مركز الأهرام للتنظيم وتكنولوجيا المعلومات

تم وضع خطة لتحسين التربة بجميع أراضي المحافظة وتحسين المصرف وإنشاء المصارف الحقلية وقد تم خلال ثلاثة شهور تنفيذ المرحلة الأولى منها في مساحة ٦٦٠٠ فدان وبدأ تنفيذ المرحلة الثانية من هذه الخطة وتهدى إلى خمسين ٤٠ ألف فدان وينتهي العمل منها في نهاية العام الحالي . ويقول مدير عام الزراعة أنه كان لابد لخطة التوسع الزراعي وبدء الثورة الخضراء من توفير الاحتياجات المائية اللازمة وقد بدأ العمل بالفعل في توسيع ترعة الاسماعيليه من قرية النير حتى جنوب بلبيس ومن المحطة حتى نفيسة كذلك إنشاء ٦ وحدات للمياه الجوفية لزيادة توفير مياه ترعة الاسماعيليه كما يجري تطهير جميع القرع العمومية والمساقى والمصارف لتحسين خدمة الري .

ويقول المهندس عبد الستار قنصوه أنه رغم أن العمل في التوسع الزراعي لم يبدأ الا في نهاية العام الماضي الا أن يشائر الانتاج الزراعي الجديد بدأت في الظهور كما بدأ تصديرها الى باقي محافظات مصر بقصد بدأ تصدير ٦٠ طناً يومياً من انتاج المحافظة من البطاطس والطماطم كما ظهرت لأول مرة يشائر الفراولة والتي أمكن زراعتها في غير موعتها . □

صابر عبدالوهاب

وأمكن من طريق ذلك زيادة الرقعة الزراعية للمحافظة من ٢٢ ألف فدان إلى ٢٧٢٤٠ فدان بزيادة نسبتها ٧٠٪ كما تم توفير مستلزمات الانتاج من تقاوى وأسمدة ومبيدات بما يفي باحتياجات الخطة وقد أسهم القطاع الخاص تحت اشراف أجهزة الزراعة بالمحافظة ببعض مصدات المكنة الزراعية كما تم تجهيز مزرعة ارشادية للخضر مساحتها ١٠ أفدنة لاستنباط أنواع جديدة من البذور والتقاوى لتحسين المحصول وتجربة استخدام الطرق الزراعية الحديثة كما تم اختيار مزارع ارشادية لدى المزارعين على مساحة ١٢٥٥ فداناً وقدمت لهم مساهمة بواقع ١٠ جنيهات للفدان .

استصلاح ٢٢ ألف فدان

ويضيف محافظ الاسماعيليه قائلاً : أنه تم التركيز على اسهام الجمعيات الزراعية في استصلاح الأراضي الجديدة وقد تم اشهار ٦ جمعيات تعاونية منها وخمس لها مساحة ٢٢٦١٠ أفدنة في صحراء الاسماعيليه ويجري الان استكمال الاجراءات الخاصة بالتسجيل والاشهار للانتقال فوراً الى مرحلة التنفيذ للاستصلاح والاستزراع .

ويقول المهندس عبد الستار قنصوه مدير عام الزراعة بالاسماعيليه أنه