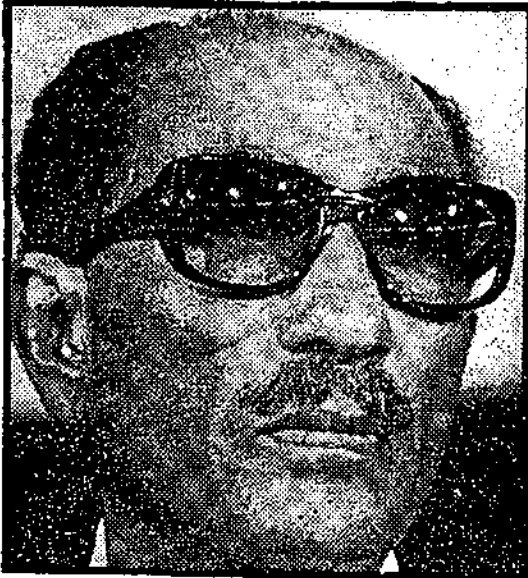


السادات يهتم بما أثارته « ندوة الأهرام » تنمية إنتاج الغذاء للحد من الاستيراد

□ أبدى الرئيس أنور السادات اهتماما بما نشرته « ندوة الأهرام » في الأسبوعين الماضيين خاصة بضرورة تنمية الإنتاج الوطني والاعتماد عليه مع الحد من الاستيراد بعد ارتفاع أرقامه بشكل ملحوظ . ويخزل هذا ضمن الاهتمام الكبير الذي يوليه الرئيس للإنتاج الزراعي وتوفير السلع الغذائية الأساسية التي تحتاجها الجماهير .. ويركز سياسته اهتمامه في هذا المجال نتيجة لتزايد أرقام الاستهلاك المحلي وفي نفس الوقت ارتفاع نسبة الواردات لبعض السلع .



● الرئيس أنور السادات



● المهندس سيد مرعى

وقد قال المهندس سيد مرعى مساعد رئيس الجمهورية ورئيس هيئة المستشارين ان الرئيس قد ناقشه عند اجتماعه به يوم الثلاثاء الماضى في عدد من المحاصيل الزراعية وتنمية انتاجها وكلفه ببحث هذا في هيئة المستشارين وكان « السكر » من بين ما جرت مناقشته وأشار في هذا الصدد الى « ندوة الأهرام » التي نشرت بقسمها يومى الجمعة الماضيين ، والتي جاء فيها انه اذا استمر انتاجنا من السكر كما هو مستبلغ قيمة ما نستورده منه العام القادم كل بخلفنا من قناة السويس ! واننا ننتج من السكر نحو ٧٠٪ من استهلاكنا والباقي نستورده ويبلغ نحو ٤٠٠ الف طن سعر الطن ٨٠٠ دولار أى ٢٢٠ مليوناً سنوياً وعلى هذا الأساس ستكون هناك اولوية للسكر بالاعتماد على البنجر الذى نجحت زراعته في شمال الدلتا وكان هناك مشروعان كما يقول المهندس سيد مرعى - اولهما في كفر الشيخ وقد تم تنفيذه والآخر في النوبارية وسوف يتم اختيار منطقة ثلاثة لمشروع ثالث لزراعة البنجر .

وسيقوم الرئيس أنور السادات بزيارة مزارع بنجر السكر في كفر الشيخ وذلك يوم الاحد ١٤ يونيو القادم كما سيفلتح رسمياً مصنع انتاج السكر من البنجر لأول مرة في مصر .
وتبلغ مساحة مشروع كفر الشيخ ٤٨ الف فدان ثلثها يتبع القطاع العام والثلثان الأخران ملكية



مركز الأهرام للتنظيم وتكنولوجيا المعلومات

للمزارعين من القطاع الخاص .. غير ان المساحة
المزروعة حاليا تبلغ ثمانية الاف فدان فقط مناصفة
بين القطاعين العام والخاص .. وقد بلغ انتاج
الفدان نحو ١٧ الف طن بنجر اى تعطى من الثنين
الى الثنين ونصف طن سكر . اذ ان طن السكر
يساوى نحو ١٤ في المائة من طن البنجر . وانا كان
فدان قصب السكر يعطى نحو ثلاثة اطنان ونصف
طن سكر اى يزيد طنا عن فدان البنجر .. فان مدة
زراعة البنجر هي ستة اشهر فقط عكس القصب
الذى يستمر طوال العام بمعنى ان فدان البنجر
يزرع مرتين فيجىء باربعة او خمسة اطنان سكر
علاوة على ذلك ، وهو امر يسالغ الحيوية
بالنسبة لتوفير مياه النيل للاراضى الجديدة ، فان
طن السكر البنجر يحتاج الى ١٥٠٠ متر مكعب
فقط من المياه بينما طن سكر القصب يحتاج الى
نحو خمسة الاف متر مكعب .
هذا وسوف يبدأ غدا - السبت - تشغيل
المصنع بصفة تجريبية تمهيدا لافتتاحه رسميا
حيث سيعمل بعد ذلك بطاقة انتاجية توازى انتاج
الثمانية الاف فدان المزروعة حاليا ثم ينتج سنويا
مع مراحل زراعة المساحة كلها - ٤٨ الف فدان -
ليصل الى طاقته الكاملة - ١٠٠ الف طن سنويا -
عندما تكتمل زراعة المساحة خلال خمس سنوات □