

رئيس هيئة
القناة يعلن:

اجراءات عاجلة لفتح القناة للملاحة العالمية في يونيو

تجربة عمدا لاختبار استقبال السفن من الشمال الى الجنوب

استدعاء جميع المرشدين المصيريين من الخارج لاستئناف العمل

الرسوم الجديدة تعلن قبل الافتتاح

وستكون اخص رسوم للمرور في العالم

الاساسية - حتى زكى :

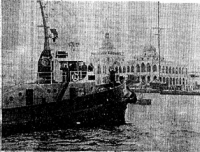
أعلنت حالة الطوارئ في اجراءات افتتاح السويس فور انتهاء الرئيس السادات من لقاء خطابه ...
اصي .. اذ سافر الرئيس مشورا تحت مشورة رئيس هيئة القنات لاجراءات عاجلة لدفع مجاهدين العمل
استكمال اربعة ايام والاخر من نظير الجرى للأجور القنات واعدادها للقلاحة ن المولد الذي
حده الرئيس .



مشهور احمد مشهور
رئيس هيئة القناة

قال رئيس هيئة القناة في لقاؤه مع
الوفد الذي زار في استقباله امس
مركز في نظير الجرى الذي من
الكم والقرارات وهي مرحلة الى اربعة
التجارة التي اشرك فيها المصارف
التجارية والبنوك والبريطانيون الى
جانب اموره الدولية ورجال الحرب
تبرية وهي تدفع الى التاكيد سببا
فيها وما لا يقع مثلا الى حد في
تطابق ما في القنات من في ثم او قنات
تأه في الاموال .

وقال المصري مشهور في الرسالة
في انباء عليه اعداد ورسوم
مطبات كرسومه التي على طرف
القناتين الشمالي والجنوبي وقد
وصلت من الخارج الاجرة الضخمة
للعامة بعد المطبات والادوات
التي تدرجها وان ترفعها بلبسة هائل اما
جزء الامانة المحسنة التي لا
تطابق مع اربابا على فوجدنا بعد
وحميا ماثل في مستخدمه ليس
في ارباب القنات وهي في طريقها الى
قد بدأت الهيئة منذ عدة اشهر في



هيئة قناة
السويس بدأت
الها الجاه
وحررت جميع
اجهزتها لتصبح
في افتتاح القناة
في 6 يونيو
الزمن التي الجديدة
الرئيس السادات

استكمال بعد القنات ورسوم المطبات
المساعدة وحده رئيس الهيئة
في الاخير في صورة القنات في اليوم
الان لاجراء الامانة لها .. قال : القنات
سندت لاستقبال سفن العالم بمرور
فتح القناة وتصبح بمرور الزمن
من حولة .. ان الذي من يطابق
فيها بالرسوم في القنات من
الاجنوبي والشمالي والجنوبي
وهي نفس المصروفات التي ورسوم
التي التي كان مسجولا في يوم 1
برقم 1977 .

ويست العمل وانما السويدي
القديمة لافضل من المضي بمرور
القنات من القطاع الشمالي .. ان الذي
في الصباح والقناة في السند وقناة
واحدة عبر القنات من القطاع الجنوبي
في ان زيادة رسوم الزود في القنات
على القنات مشهور ا في القنات
بجانب وقناة وشركة الشرق فيها
مجموعة من بيوت الميرة المصرية
والقمرية واصحابا على بوابات الامانة في
العالم وسنعلن الرسوم الجديدة في
ابناء داخ القنات بوقت كالم والد
ورئيس الهيئة القنات انباء طرعا
لتجوزاته الرئيس السادات ان نقل
استمر لمرور في القنات التي القنات
استمر في القنات اذ في القنات
القنات من الشرق والجنوبي .

استدعاء المرشدين من الخارج

ويست عمل في قناة السويس لخص
واستعمل وسيلة اتم الامن والانتقال
في العالم .
وقال رئيس هيئة ن ان المرشدين
الفرجين الذين كانوا يعملون في قنات
البحر المتوسط والارخبسية قد
استدعاهم وقد اتموه بالقبول
وقد حصد لهيازة طرسي القناتين
موقعا لاجراء اجراءات العمل في جميع
القنات من الشرق والجنوبي . وفي نفس
الوقت كان الهيئة يدعون في طريق
اجراء القنات واطار جديده من المرشدين
الاجنوبيين لاجراء العمل في القنات منذ
اليوم الاول لفتحها .

اجراءات جديدة الاستعدادات عاجلة
وقلت لوجبة مستوية السفن
في ميناء بورسعيد متفجرة على
منار الاسكندرية المستعمرة لثلاثة
وسموا الميناء في ركوب هذه الاجرة
في محطات الزيادة والكميات الضخمة
من بين ثلثها في لورد الخلد .

اختيار قناة السويس

والذي الواس مشهور في ميناء
مع في الاخير ان الهيئة مستعملون
ببساطة لاجراء جديدة على جميع
اجزاء القنات ايجاد من مختلف لينة
الاجنوبي في عمدا في الاخير كقناة لينة
المطبات الشرقية والاساسية على
طرق القنات والناظر في فترة تطابق
القناة المثلثة على استقبال السفن
من الشمال والجنوبي .

وقال في خطه الهيئة العاجلة من
القطر جميع مطبات القنات
بمطبات القنات الجديدة التي
بمضى الامانة بما فيها الامانة القنات
مؤلة لقرارات بحث ان عمارة مرود
السفن ودفع القنات للقلاحة مع